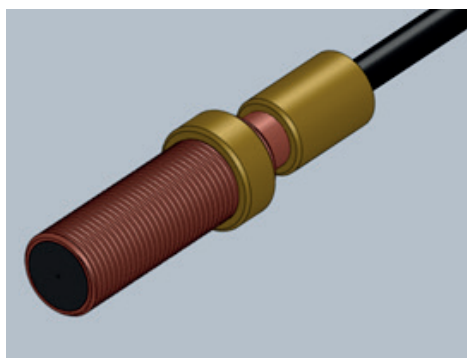
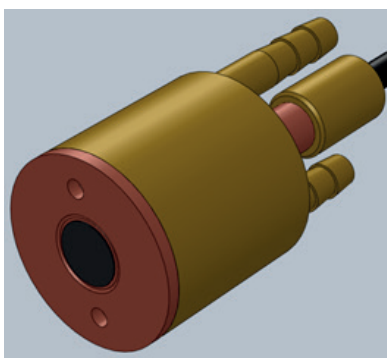


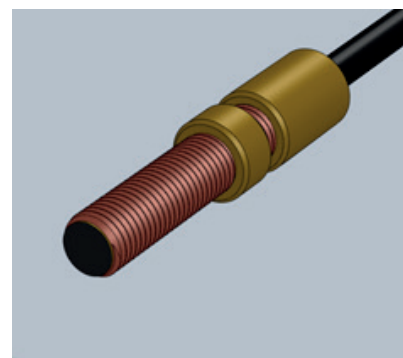
Датчики теплового потока ДРТП-15



ДАТЧИК ДРТП-15/10



ДАТЧИК ДРТП-15/10
в сборе с водоохлаждаемым
радиатором



ДАТЧИК ДРТП-15/7

ПРЕДНАЗНАЧЕНЫ ДЛЯ

использования в качестве средства измерения плотности радиационного теплового потока в различных отраслях промышленности и при проведении научных исследований.

Диапазон измеряемых плотностей теплового потока составляет	от 1 до 2500 кВт/м ²
Длина кабеля	от 1,5 до 5 метров
Датчики производятся двух типов исполнения	ДРТП-15/7 с присоединительной резьбой М8 шаг 1 ДРТП-15/10 с присоединительной резьбой М12 шаг 1
Пределы допускаемой погрешности измерения плотности теплового потока	±5 %
Постоянная времени датчика	не более 5 секунд
Водоохлаждаемый радиатор	заказывается отдельно